



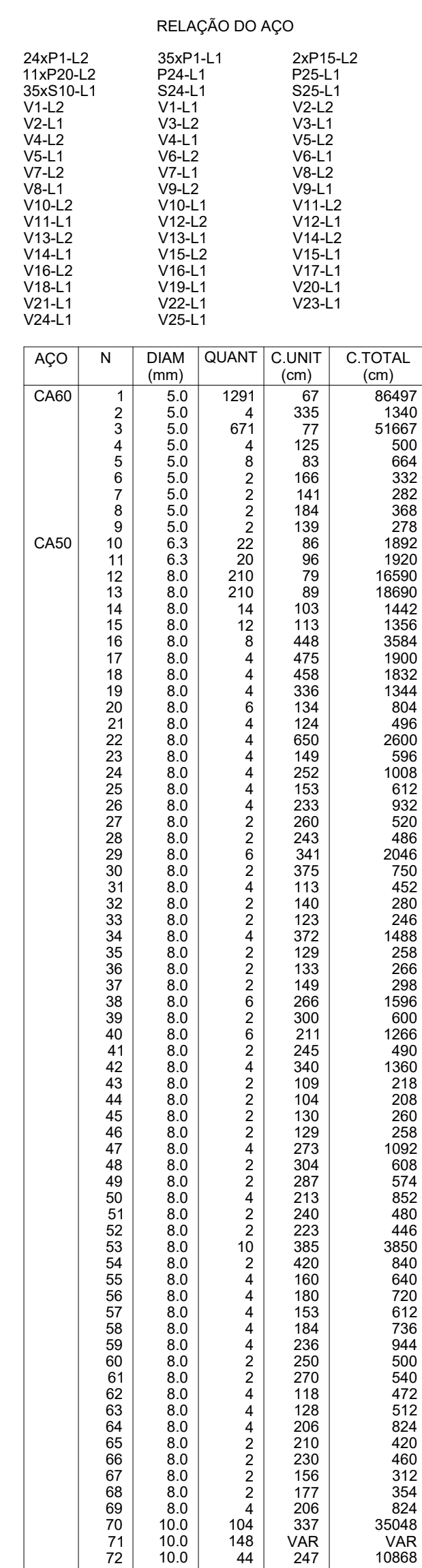
COLOR 01 - 0.10	} PLATINUM PRETO
COLOR 02 - 0.20	
COLOR 03 - 0.30	
COLOR 04 - 0.40	
COLOR 05 - 0.50	
COLOR 06 - 0.60	
COLOR 07 - 0.80	
COLOR 129 - 0.90	
COLOR 209 - 0.50	



Legenda dos pilares		Legenda das vigas e paredes	
	Pilar que passa		Viga

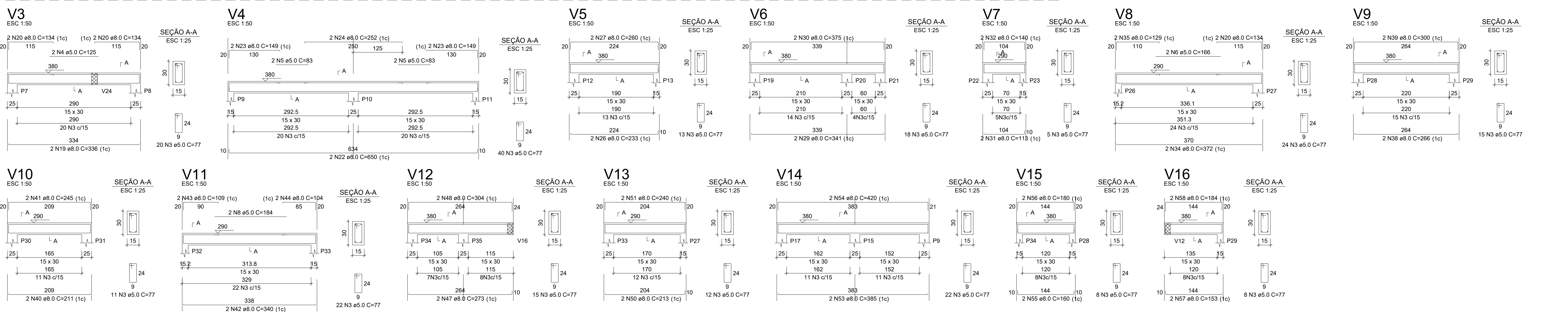


Legenda das vigas e paredes	
	Viga
	Viga chata ou invertida



AÇO	DIAM (mm)	C.TOTAL (m)	P
CA50	6.3	38.1	
	8.0	847.4	
	10.0	669.3	
CA60	5.0	1419.3	
PESO TOTAL (kg)			
CA50	832		
CA60	240.6		

Volume de concreto (C-25) = 10.88 m³
 Volume de concreto (C-20) = 4.08 m³
 Área de forma = 231.94 m²



PROJETO TIPO: PROJETO DE INFRAESTRUTURA EDUCACIONAL

AUTOR DO PROJETO: PHABULLO HUDSON SOUSA ARAUJO
CREA - 1918962669

RESPONSÁVEL TÉCNICO:

ARQUITETO / ENGENHEIRO
CAU / CREA

APROVAÇÕES:

COORDENACÃO

RESPONSÁVEL TÉCNICO

PROPRIETÁRIO:
GOVERNO DO PIAUÍ

ENDERECO:
RUA PRAÇA UMBUZEIRO, S/N, BAIRRO CENTRO,
DOM INOCÊNCIO - PI

DESENHISTA:
PHABULLO HUDSON SOUSA ARAUJO

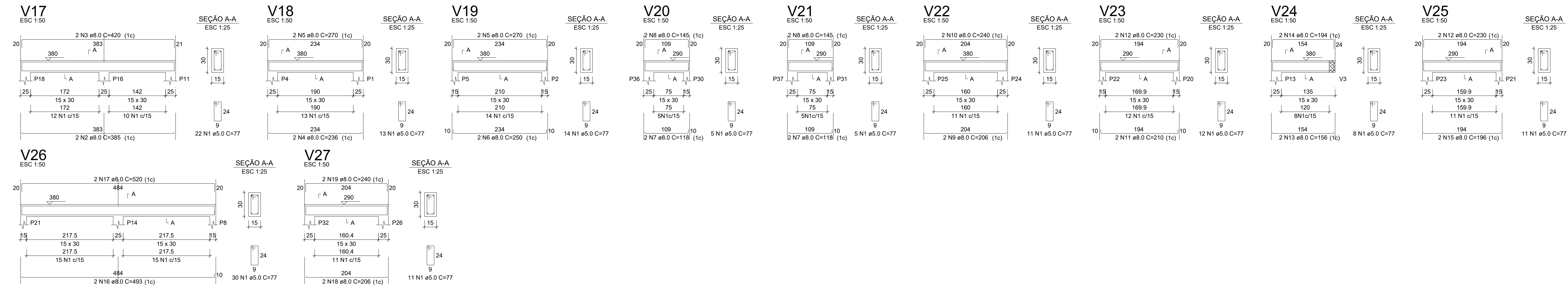
REVISÃO

DATA:
13/06/21

ESCALA:
NO DESENHO

FORMATO:
A0 (841 x 1189)

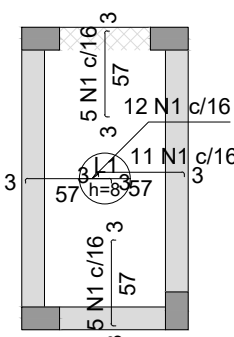
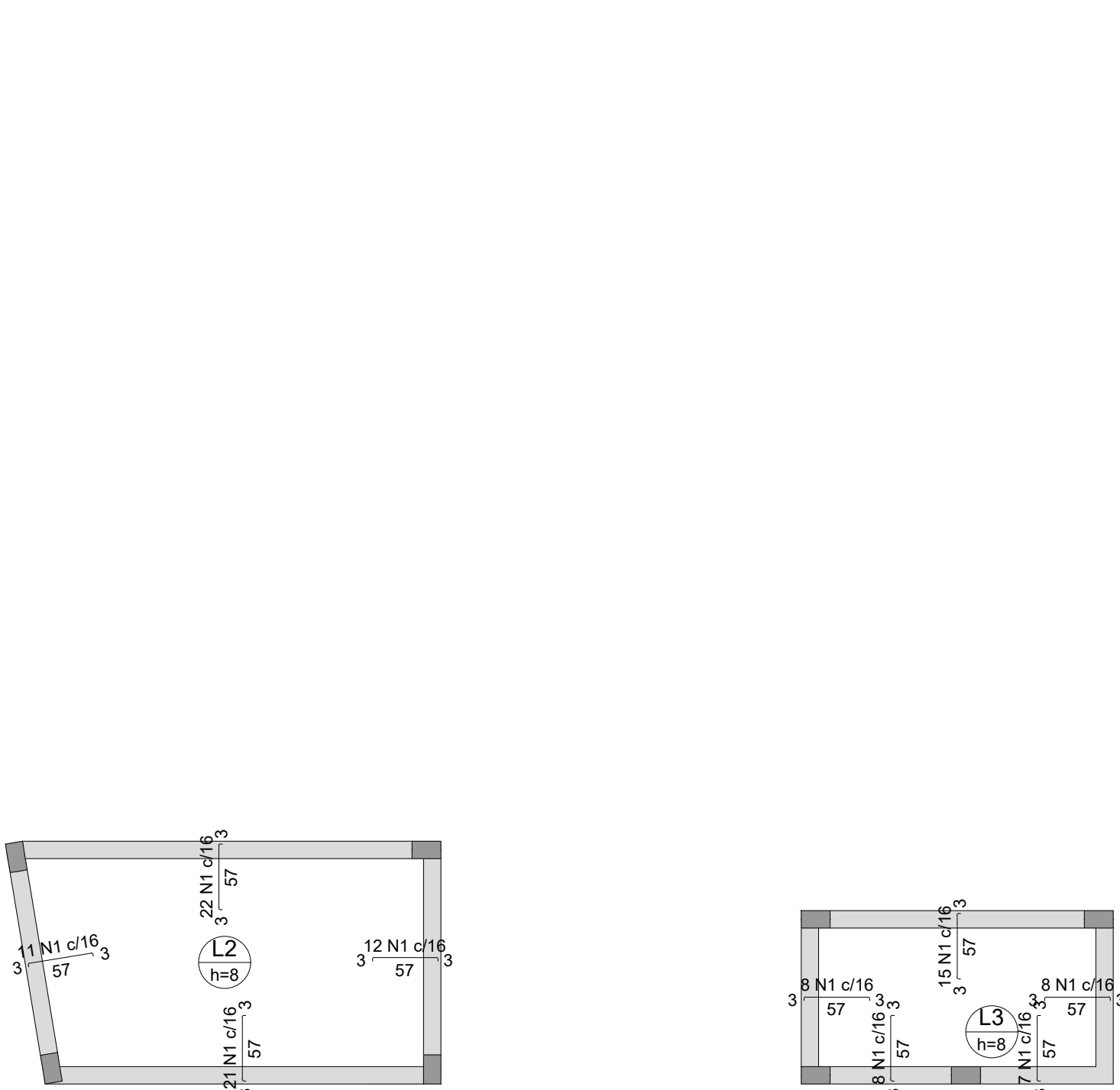
<p>CONTEÚDO:</p> <p>DETALHAMENTO DE SAPATAS, VIGAS TÉRREO, PILARES E VIGAS SUPERIOR 01-02.</p>
--



RELAÇÃO DO AÇO						
	V17	V18	V19	V20	V21	V22
	V23	V24	V25	V26	V27	
AÇO	N	DIAM (mm)	QUANT	C.UNIT (cm)	C.TOTAL (cm)	
CA50	1	8.0	142	77	10924	
CA50	2	8.0	2	385	770	
	3	8.0	2	400	800	
	4	8.0	2	236	472	
	5	8.0	4	570	2280	
	6	8.0	2	250	500	
	7	8.0	2	116	232	
	8	8.0	4	145	580	
	9	8.0	2	206	412	
	10	8.0	2	240	480	
	11	8.0	2	210	420	
	12	8.0	4	230	920	
	13	8.0	2	196	392	
	14	8.0	2	194	388	
	15	8.0	2	196	392	
	16	8.0	2	493	986	
	17	8.0	2	500	1000	
	18	8.0	2	206	412	
	19	8.0	2	240	480	

RESUMO DO AÇO			
AÇO	DIAM (mm)	C.TOTAL (m)	PESO + 10% (kg)
CA50	8.0	109.6	47.6
CA50	5.0	109.3	18.5
PESO TOTAL (kg)			
CA50	47.6		
CA50	18.5		

Volume de concreto (C-25) = 1.16 m³
Área de forma = 19.27 m²



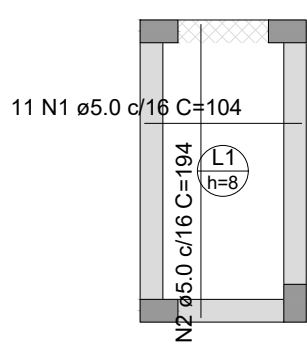
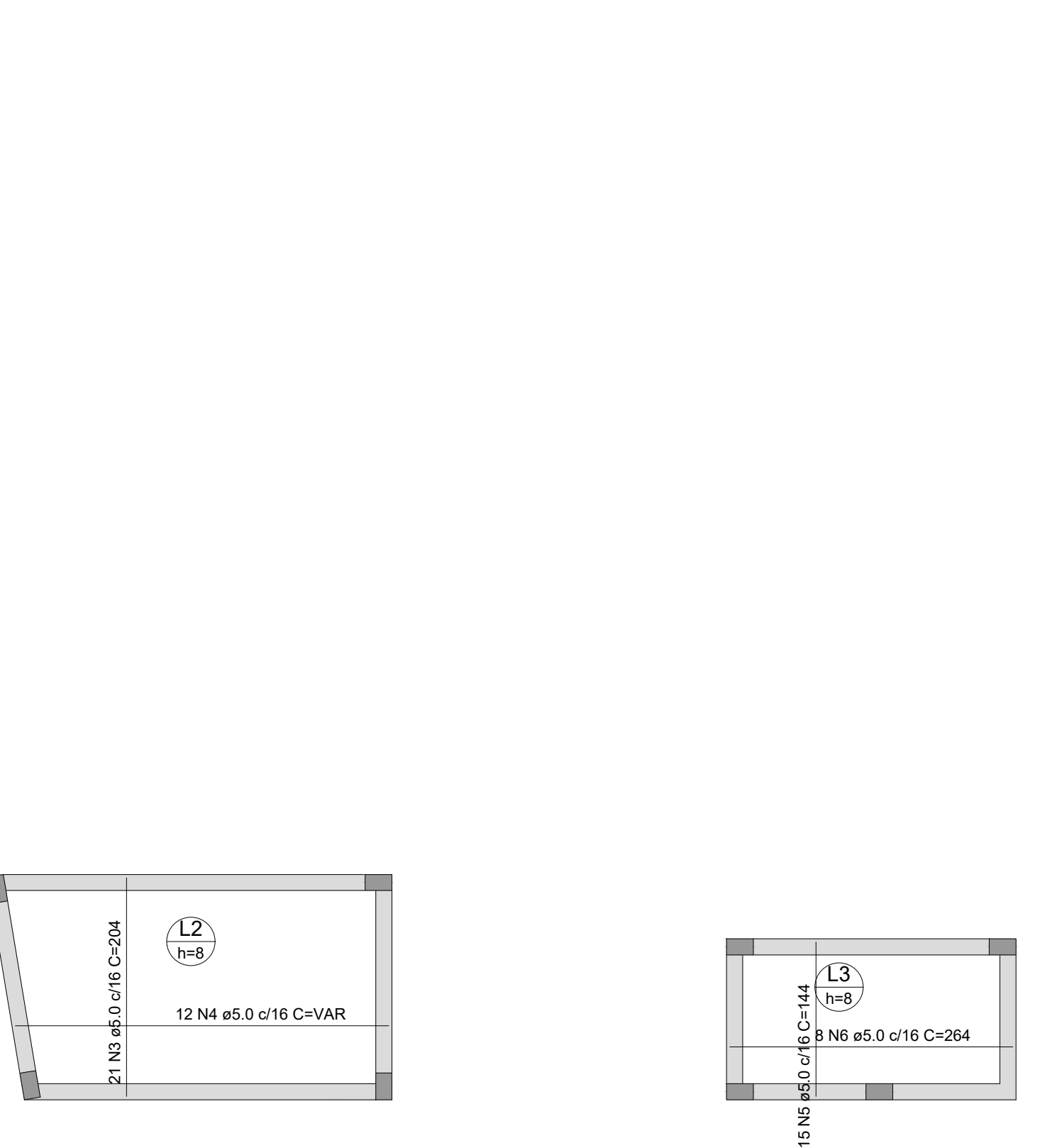
RELAÇÃO DO AÇO					
Negativos					
AÇO	N	DIAM (mm)	QUANT	C.UNIT (cm)	C.TOTAL (cm)
CA60	1	5.0	145	80	8700

RESUMO DO AÇO			
AÇO	DIAM (mm)	C.TOTAL (m)	PESO + 10% (kg)
CA60	5.0	87	14.8
PESO TOTAL (kg)			
CA60	14.8		

Volume de concreto (C-25) = 0.00 m³
Área de forma = 0.00 m²

Armação negativa das lajes do pavimento SUPERIOR

escala 1:50



RELAÇÃO DO AÇO					
Positivos					
AÇO	N	DIAM (mm)	QUANT	C.UNIT (cm)	C.TOTAL (cm)
CA60	1	5.0	11	104	1144
	2	5.0	5	194	970
	3	5.0	21	294	6174
	4	5.0	12	VAR	VAR
	5	5.0	15	144	2160
	6	5.0	8	264	2112

RESUMO DO AÇO			
AÇO	DIAM (mm)	C.TOTAL (m)	PESO + 10% (kg)
CA60	5.0	148.5	25.2
PESO TOTAL (kg)			
CA60	25.2		

Volume de concreto (C-25) = 0.82 m³
Área de forma = 10.26 m²

Armação positiva das lajes do pavimento SUPERIOR

escala 1:50

PROJETO:
U.E DOM INOCÊNCIO

PROJETO TIPO: PROJETO DE INFRAESTRUTURA EDUCACIONAL

PROPRIETÁRIO:
NOME DO PROPRIETÁRIO
CPF.:

AUTOR DO PROJETO:
PHABULLO HUDSON SOUSA ARAUJO
CREA - 1918962669

RESPONSÁVEL TÉCNICO:
ARQUITETO / ENGENHEIRO
CAU / CREA

APROVAÇÕES:

OBSERVAÇÕES:

COORDENAÇÃO:

RESPONSÁVEL TÉCNICO:

PROPRIETÁRIO:
GOVERNO DO PIAUÍ

ENDEREÇO:
RUA PRAÇA UMBUZEIRO, S/N, BAIRRO CENTRO,
DOM INOCÊNCIO - PI
DESENHISTA:
PHABULLO HUDSON SOUSA ARAUJO

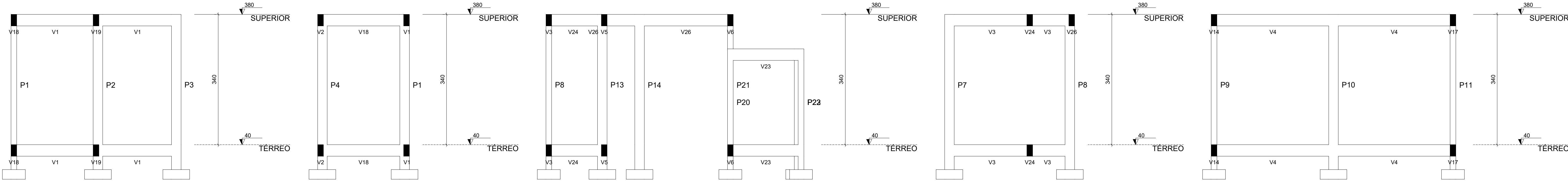
REVISÃO:

DATA:
13/06/21

ESCALA:
NO DESENHO

FORMATO:
A0 (841 x 1189)

CONTEÚDO:
DETALHAMENTO DE VIGAS SUPERIOR, ARMAÇÃO POSITIVA E
NEGATIVA DA LAJE.



Corte A-A

escala 1:50

Corte B-B

escala 1:50

Corte C-C

escala 1:50

Corte D-D

escala 1:50

Corte E-E

escala 1:50

Corte F-F

escala 1:50

Corte G-G

escala 1:50

Corte H-H

escala 1:50

Corte I-I

escala 1:50

Corte J-J

escala 1:50

Corte K-K

escala 1:50

Corte L-L

escala 1:50

Corte M-M

escala 1:50

PROJETO:
U.E DOM INOCÊNCIO

PROJETO TIPO: PROJETO DE INFRAESTRUTURA EDUCACIONAL

PROPRIETÁRIO:

NOME DO PROPRIETÁRIO
CPF.:

AUTOR DO PROJETO:

PHABULLO HUDSON SOUSA ARAUJO
CREA - 1918962669

RESPONSÁVEL TÉCNICO:

ARQUITETO / ENGENHEIRO
CAU / CREA

APROVAÇÕES:

OBSERVAÇÕES:

COORDENAÇÃO:

RESPONSÁVEL TÉCNICO:

PROPRIETÁRIO:
GOVERNO DO PIAUÍ

ENDEREÇO:
RUA PRAÇA UMBUZEIRO, S/N, BAIRRO CENTRO,
DOM INOCÊNCIO - PI
DESENHISTA:
PHABULLO HUDSON SOUSA ARAUJO

REVISÃO:

DATA:
13/06/21

ESCALA:
NO DESENHO

FORMATO:
A0 (841 x 1189)

CONTEÚDO:
CORTE AA, CORTE BB, CORTE CC, CORTE DD, CORTE EE, CORTE FF, CORTE
GG, CORTE HH, CORTE II, CORTE JJ, CORTE KK, CORTE LL.